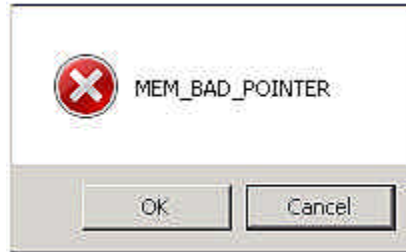


## Erreur au moment de la génération d'un rapport modifié

Ce problème peut survenir à la suite de l'installation d'une mise à jour de Dynamics GP ou à la suite de toute autre modification de Dynamics GP ou du dictionnaire.



Solution :

Note : Si le client est installé en Terminal Serveur, personne ne doit être connecté dans GP avant que vous puissiez effectuer cette procédure.

1. Lancer Dynamics GP avec l'utilisateur « sa » et sélectionner n'importe quelle compagnie.
2. Aller à l'option Outils > Personnalisation > Gestion de la personnalisation
3. À l'aide de la touche CTRL, sélectionner les rapports que vous désirez exporter. Nous suggérons de faire un « package » par produit. Il est important d'exporter **TOUS** les rapports.
4. Cliquer sur le bouton « Export ». Renommer le préfixe du fichier par NomDuProduit.package. (Ex : PaieCanadienne.package)
5. Fermer l'application Dynamics GP.
6. En utilisant l'Explorateur Windows, naviguer jusqu'à l'installation de GP > Data.
7. Renommer les dictionnaires de rapports modifiés. Par exemple, Reports.dic deviendrait Reports.dic.old. Voici les plus communs :
  1. Reports.dic : dictionnaire de rapports de Dynamics GP
  2. R2042.dic : dictionnaire de rapports de SIFIA
  3. R7131.dic : dictionnaire de rapports de Paie canadienne
8. Lancer Dynamics GP avec l'utilisateur « sa » et sélectionner n'importe quelle compagnie.
9. Aller à l'option Outils > Personnalisation > Gestion de la personnalisation
10. Cliquer sur le bouton « Import » et sélectionner un par un les différents « package » créés à l'étape 4.
11. Cliquer sur le bouton « Ouvrir » pour procéder à l'intégration des rapports modifiés.
12. Vérifier si vous rencontrez toujours l'erreur.